



# KARRIERESENERET

*NORD-TRØNDELAG*

## Årsmelding 2012



## Innledning

Karriereveiledningstjenester ble fra januar 2012 et tilgjengelig tilbud til hele Nord-Trøndelag. Karrieresenteret i Nord-Trøndelag har hatt sitt første driftsår i 2012, etter en prosjektperiode fra 2009. Seks karriereveiledere ble ansatt fra nyttår, hvorav fire helt nye. Tre har kontor på Namsos og tre på Verdal.

[Partnerskap for karriereveiledning i Nord-Trøndelag](#) består av Nord-Trøndelag fylkeskommune, NAV, KS, LO og NHO og er eiere av senteret.

2012 har vært et aktivt år for senteret. Etterspørselen etter karriereveiledning fra befolkningen har økt i alle regioner. Det er gjennomført flere kompetanseutviklingstiltak og prosjekter for å bidra til kvalitetsutvikling av karriereveiledningstilbud i skole, NAV og arbeidsliv.

Senteret registrerer logg over karrieresamtaler og gjennomfører brukerundersøkelser. Årsmeldingen presenterer hovedtrekkene i senterets virksomhet for 2012, definert i følgende hovedområder:

- Karriereveiledning til befolkningen i Nord-Trøndelag
- Ressurs og kompetansesenter for alle som arbeider med karriereveiledning i Nord-Trøndelag
- Karriereveiledningstjenester til bedrifter og virksomheter

Mer detaljerte opplysninger finnes som lenker om karrieresenteret og de ulike satsingsområdene.

*Januar 2013*

*Lisbeth Pedersen*

*Koordinator for partnerskap for karriereveiledning i Nord-Trøndelag*

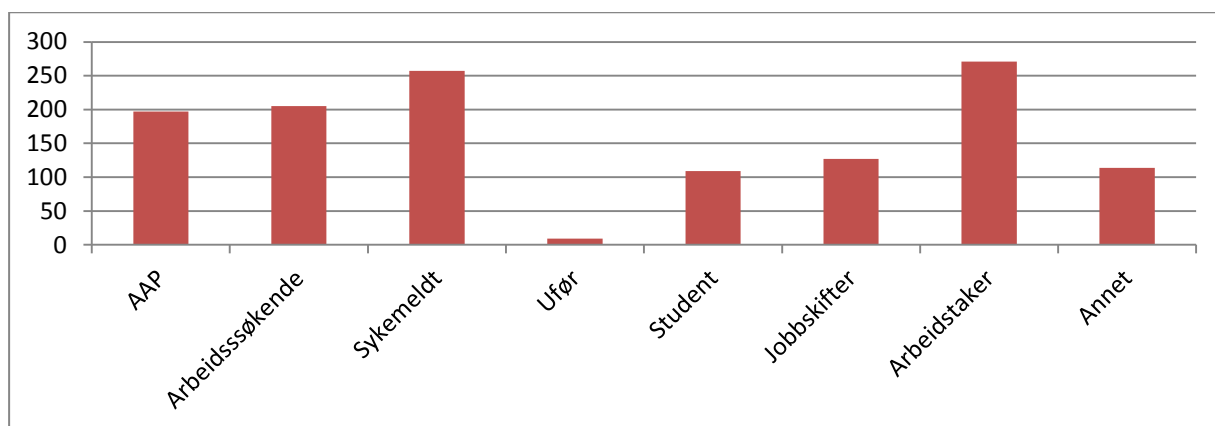
Partnerskap for karriereveiledning i Nord-Trøndelag



## Karriereveiledningstjenester til befolkningen i Nord-Trøndelag

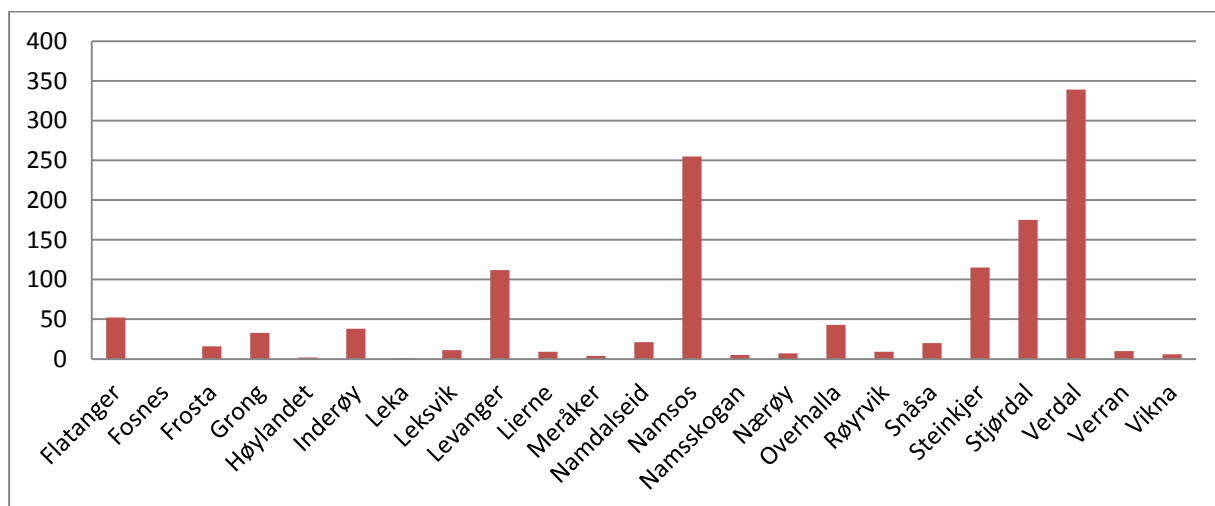
I 2011 ble det gjennomført 759 karriereveiledningssamtaler, mens 1289 registrerte karriereveiledningssamtaler ble gjennomført i 2012. Av dette er det 785 antall brukere. I løpet 2012 er 44 brukerne av Karrieresenteret registrert som minoritetsspråklige. Kjønnsfordelingen mellom karrieresenterets brukere viser en liten overvekt av kvinner som søker karriereveiledningstjenester.

Brukere av Karrieresenteret søker karriereveiledning av ulike årsaker. For å få et mer nyansert bilde av hvem som søker karriereveiledning registreres brukers status. Vi ser at mange som er i arbeid ønsker veiledning for nye muligheter enten i samme bedrift eller nye retninger. Figuren viser status for brukere av Karrieresenteret 2012.



For å gjøre tjenestetilbudet kjent har det vært arbeidet for å profilere senteret gjennom oppsøkende virksomhet. I tillegg har senteret videreutviklet [hjemmesiden](#) og tatt i bruk [sosiale medier](#), for å nå en større del av befolkningen. Hjemmesiden hadde 7340 treff i 2012.

For å gi hele befolkningen i Nord-Trøndelag tilbud om karriereveiledning har senteret satset på tilgjengelighet gjennom web og tilstedeværelse flere steder i fylket. Senteret har hatt brukere fra de fleste kommunene i fylket. Figuren viser antall veiledninger i 2012 fordelt på kommuner.

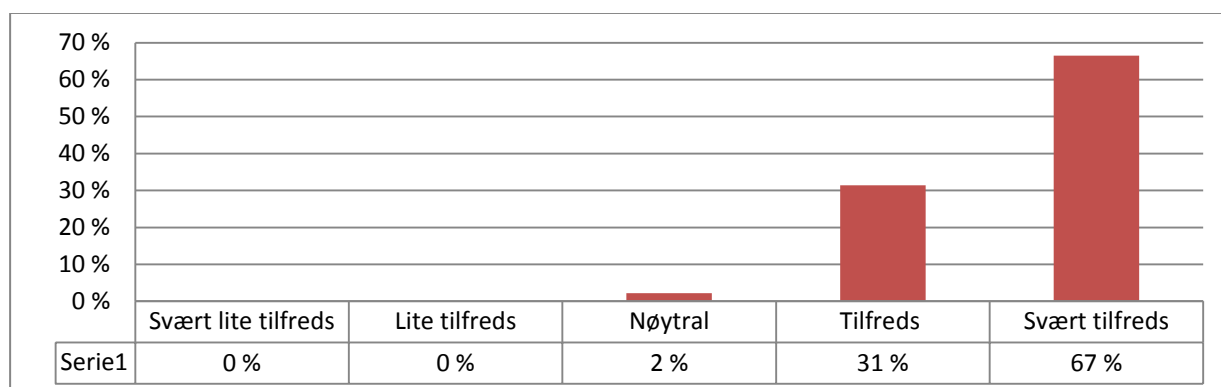


Det er gjennomført en rekke prosjekt og tiltak som er rettet mot brukere:

- Pilotprosjekt i Midtre Namdal «[Karriereplankurs](#)» i samarbeid med NAV og OT
- Gruppeveiledninger
- [Realkompetansevurderinger](#)
- [Fagopplæring i bedrift](#)
- [Lærlingesamlinger](#)
- Styodager/karrieremesser, f.eks. [Mulighetskonferanse i Namsos](#), [karrieredag i Lierne](#)
- Informasjonsmøter for bl.a. NAV-brukere

Det gjennomføres brukerundersøkelse etter karriereveiledningssamtalene.

Tilbakemeldingene er svært positive. Figuren under viser resultatet på spørsmålet, «Alt i alt hvor fornøyd er du med veiledningen?»



### **Karrieresenteret som ressurs- og kompetansesenter**

Karrieresenterets rolle som ressurs- og kompetansesenter har blitt mer tydelig i løpet av 2012. Flere samarbeidspartnere har søkt faglig bistand innen karriereveiledningsfeltet. Det strekker seg fra daglige enkeltspørsmål i praksisutøvelse til arrangement av større kurs.

Her er noen av aktivitetene:

- Trekantsamtaler
- [Karriereveiledningskurs for NAV Invest](#)
- [Bidra i utvikling av kurs for veiledere i å identifisere manglende basiskompetanse i arbeidslivet](#)
- [Gjennomføre utviklingsprosjekt knyttet til Modell for karriereveiledning i grunnopplæringa, herunder faget utdanningsvalg](#)
- [Kurs/opplæring i veiledningsmetodikk, herunder gruppeveiledning og verktøy, som f.eks. Jobpics og WIE](#)
- [Fagdag om Blå næring](#)
- [Rådgiversamling](#)
- [Internasjonalisering: Studietur til Belgia for 10 karriereveiledere](#)
- [Aktiv deltakelse i regionale karriereveiledernetter](#)

### **Karriereveiledningstjenester til næringsliv og arbeidsliv i Nord-Trøndelag**

Leverer karriereveiledningstjenester til bedrifter og virksomheter i forbindelse med nedbemanning og kompetansebygging

- [Pilotprosjekt: Kurs for kompetansetillitsvalgte](#)
- Bygge relasjoner og kompetanse i alle regioner
- Bedrifter i omstilling